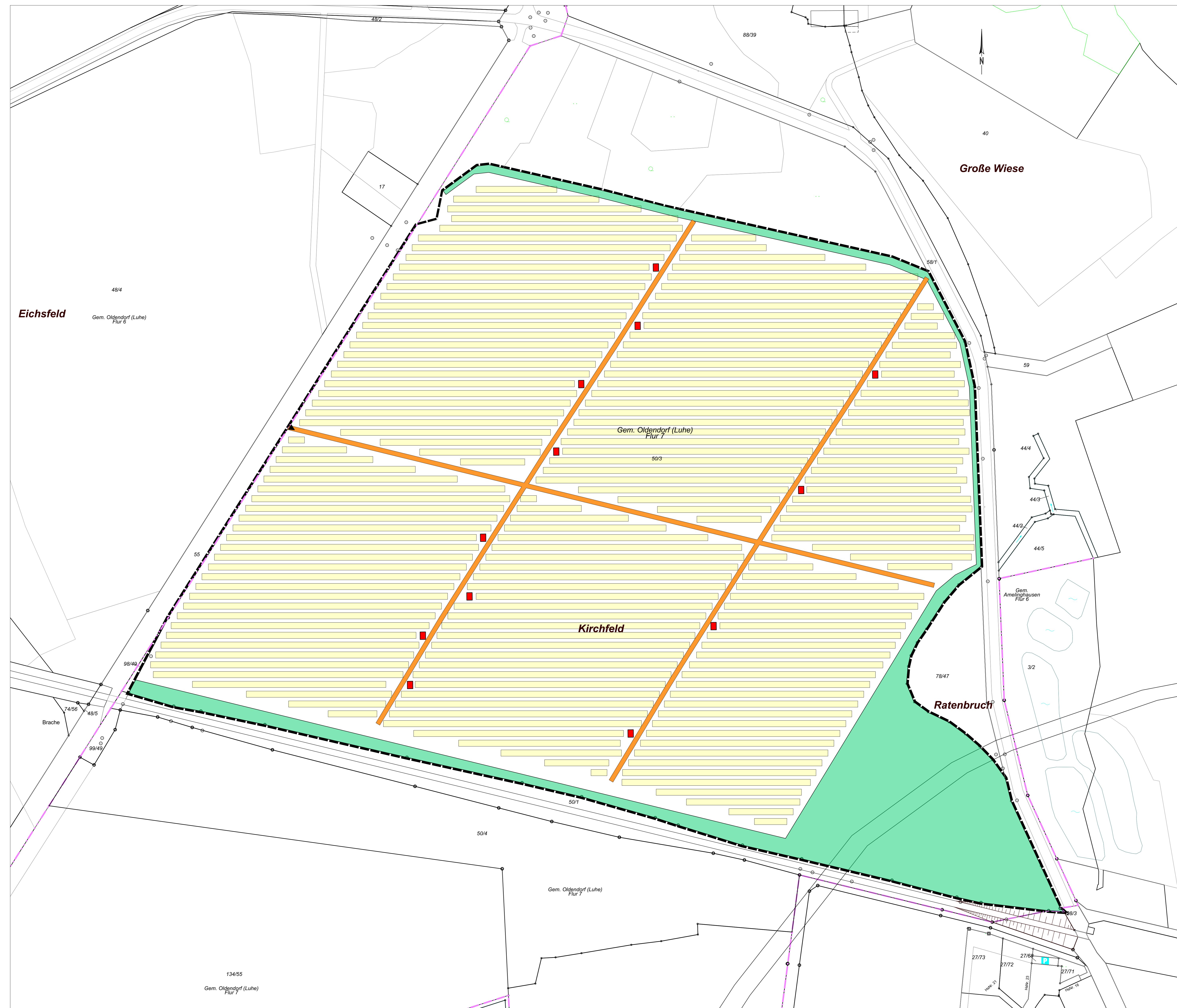








# VORHABEN- UND ERSCHLIEßUNGSPLAN



## ZEICHENERKLÄRUNG

-  Grenze des räumlichen Geltungsbereichs des Vorhaben- und Erschließungsplans/ des vorhabenbezogenen Bebauungsplans (§ 9 Abs. 7 BauGB)
-  geplante Aufstellung der PV-Module
-  Einfahrt
-  Trafostation
-  Vegetationsflächen
-  private Verkehrsflächen

- Wege werden mit Schotterrasen teilversiegelt und bleiben wasserdurchlässig;
- Reihenaufstellung der Module mit Südausrichtung, Reihenabstand ca. 6 m (von Bodenelement zu Bodenelement), Bauhöhe - bei einem Anstellwinkel von 15° - bis maximal 1,9 m, Modulunterkante ca. 0,8 m;
- Verwendung von nicht reflektierenden Modulen (aktueller Stand der Technik);
- Verzicht auf Beleuchtung der Anlage;
- Einfriedung als Diebstahlschutz (Maschendrahtzaun 2,3 m Höhe, durchgängige Durchlässigkeit von Kleintieren im Zaun sicherstellen);
- Bodenschonende Bauverfahren (Reduzierung der Baustelleneinrichtung auf das notwendige Minimum, Verankerung der Modulreihen mittels Rammrampen);
- Installation der extensivem Grünlandnutzung als multifunktionelle Nutzungsform (Verhinderung Bodenerosion, Schaffung Lebensraum, Gewinnung Nahrungsgrundlage für alternative Beweidung);
- Ausschließliche Verwendung von gebietseigenem Pflanz- und Saatgut für vorgesehene Anpflanzungen und Ansaaten.
- Verzicht auf die Anwendung von Pflanzenschutzmitteln.
- Anlage und Erhalt von Hecken entlang der Plangebietsränder.
- Anlage und Erhalt von Ruderastflächen.
- Anpflanzung von 25 Laubbäumen.

Quelle:  
 Auszug aus den Geobasisdaten der Niedersächsischen Vermessungs- und Katasterverwaltung.  
 © 2022 Landesamt für Geoinformation und Landesvermessung Niedersachsen (LGLN)



## SAMTGEMEINDE AMELINGHAUSEN

Vorhabenbezogener Bebauungsplan Nr. 12  
 "Solarpark Wohlenbüttel"  
 Vorhaben- und Erschließungsplan

Planverfasser: Architekt für Stadtplanung Dipl.-Ing. Andrea Kautz	Maßstab: 1 : 1 000	Vorentwurf August 2022
---	-----------------------	---------------------------