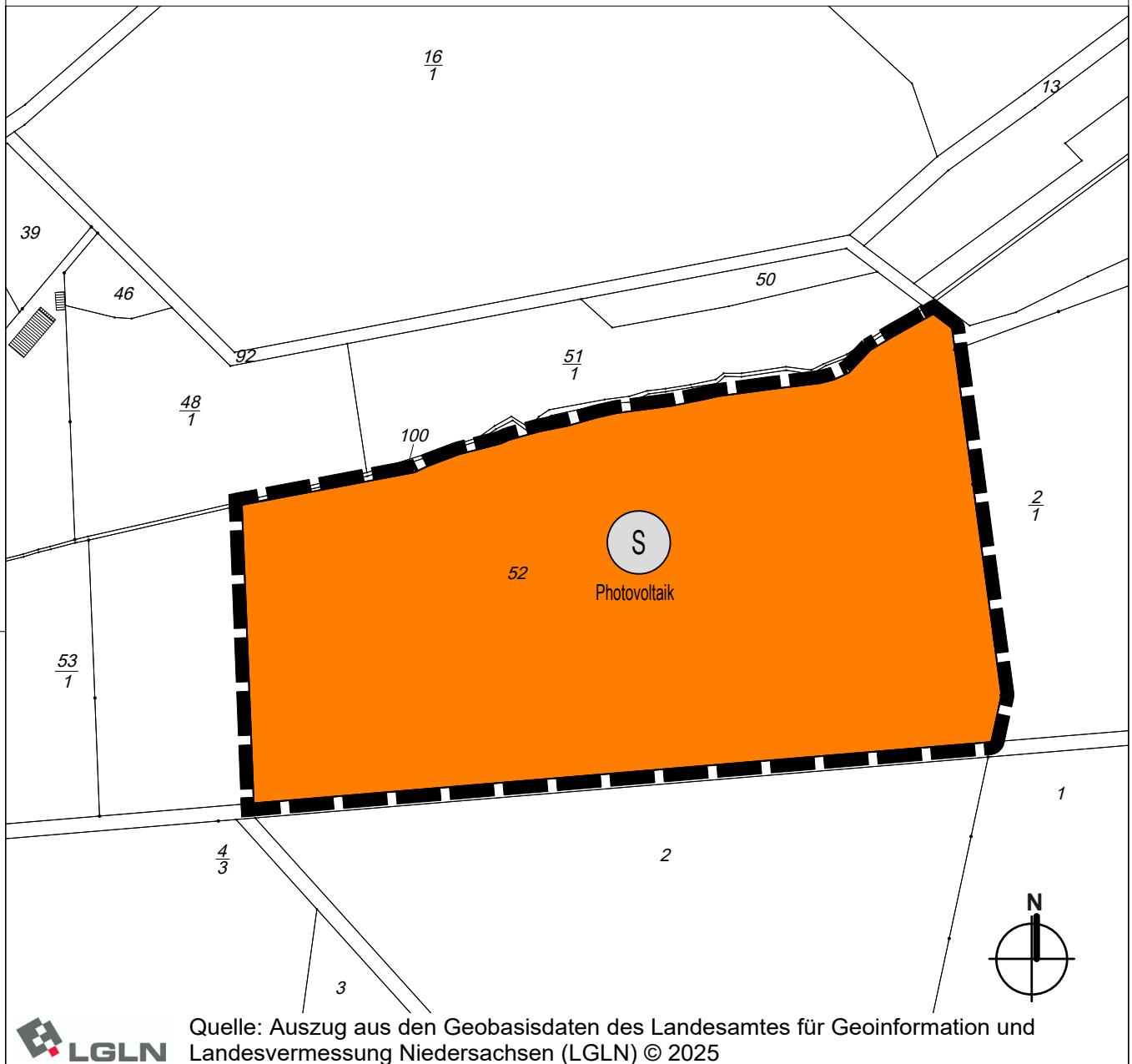


Samtgemeinde Amelinghausen

67. Änderung des Flächennutzungsplans

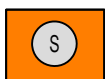
Planzeichnung

Maßstab 1:5.000



Planzeichenerklärung

1. Art der baulichen Nutzung



Sonderbauflächen
hier: Photovoltaik

2. Sonstige Planzeichen



Grenze des räumlichen Geltungsbereiches

Samtgemeinde Amelinghausen
67. Änderung Flächennutzungsplan

- VORENTWURF -

Planverfasser

WIRSIND
ARCHITEKTEN & STADTPLANER

WRS ARCHITEKTEN & STADTPLANER GMBH
Markusstraße 7 20355 Hamburg
Tel 040 39 15 41 stadtplaner@wirsind.net
Axel Winckler Stefan Röhr-Kramer

Stand: 07.01.2026

bearb. mh / ci